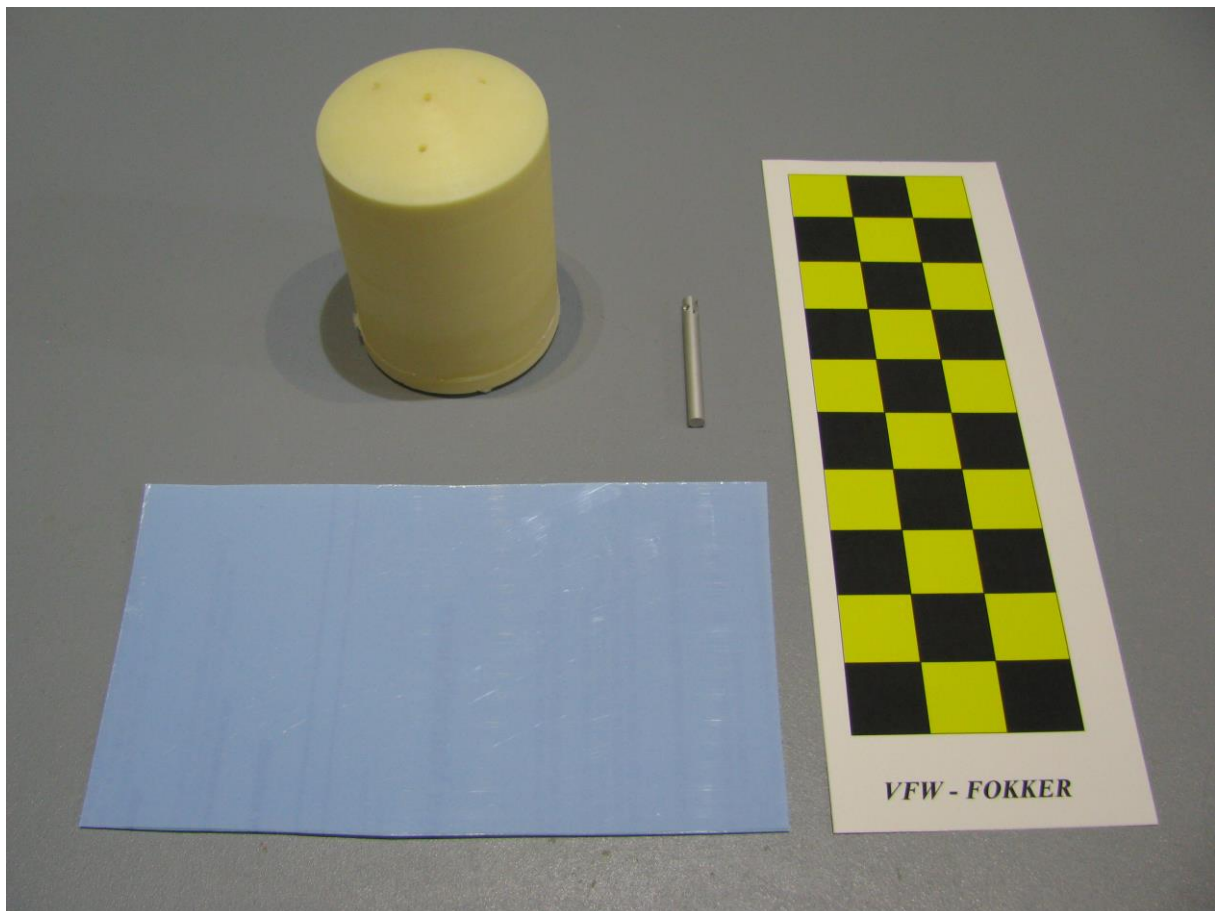


JACK TAILOR HELICOPTERS

Rumpf, Technik, Zubehör

Bauanleitung für den QD – Behälter Bausatz



Sie benötigen:

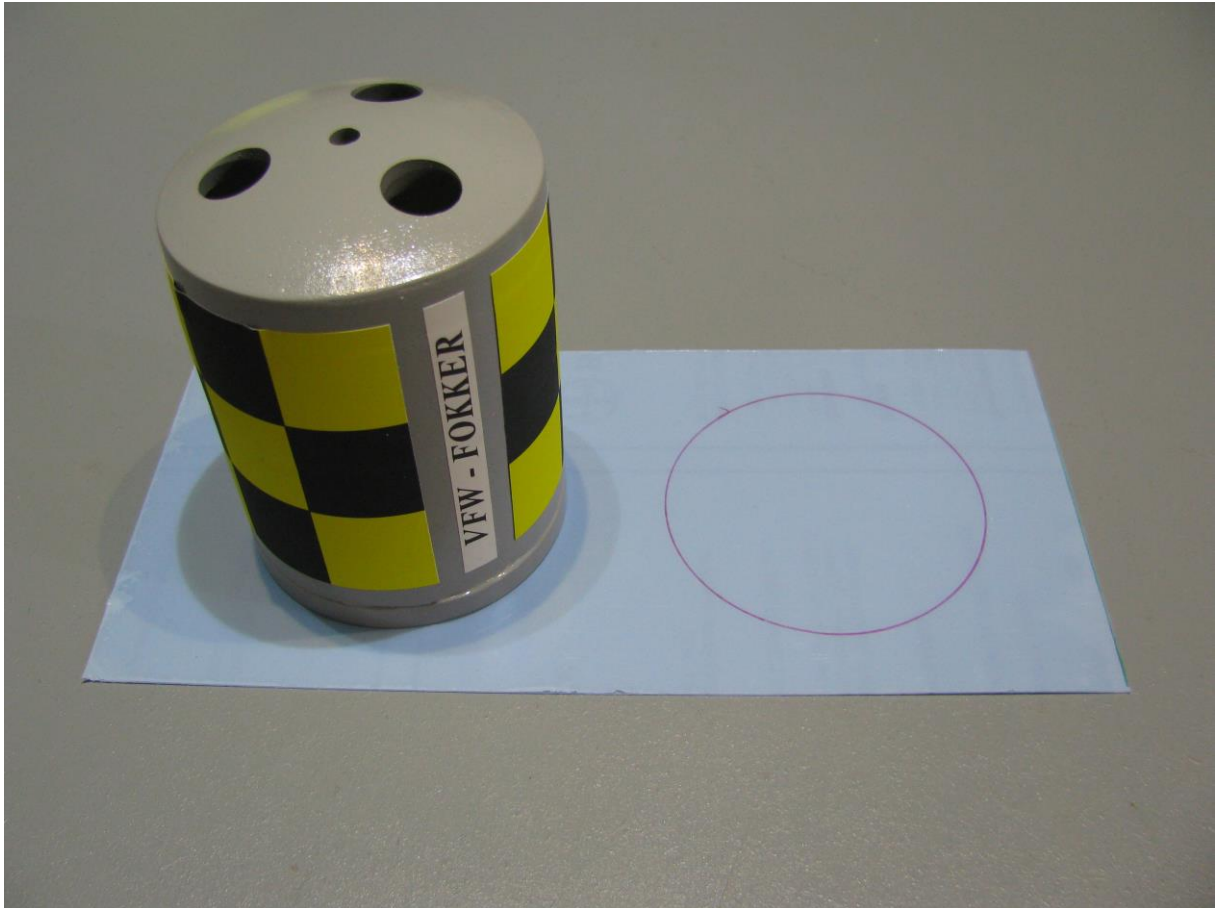
Schere, Schleifpapier, Bohrer in diversen Größen (6mm, 20-25mm), Farbe, Klebstoff.

Die **Öffnungen im Behälterdeckel** sind bereits vorbereitet, bohren Sie das mittlere Loch für den Mast mit 6mm auf (Metall- oder Holzbohrer).

Die Befüllöffnungen werden mit ca 20 – 25mm aufgebohrt. Hierfür können Sie einen Stufenbohrer, Schälbohrer oder Forstnerbohrer verwenden.



Wenn Sie einen **Boden** einbringen möchten, verwenden Sie einfach das mitgelieferte PET – Material dafür.



Wir empfehlen, den Behälter zu **grundieren**, Unebenheiten herauszuschleifen und ihn dann grau zu **lackieren**.



Beachten Sie beim Schleifen: Die Seitenwände nicht zu stark verformen, keine Riefen hineinschleifen, sonst werfen die Decals später eventuell Falten!

Tip zum Anbringen der Decals:

Entfernen Sie nur ca 2cm der Schutzfolie und knicken Sie sie um, kleben Sie das Decal erst nur lose an den Behälter und prüfen Sie ob sich Anfang und Ende präzise treffen! Korrigieren Sie die Position gegebenenfalls.



In unserem Beispiel wurde das letzte Karo – Element abgeschnitten, um den VFW Schriftzug unterzubringen.

Kleben Sie den **Mast** in das mittlere Loch ein, fertig!

Wenn Sie noch Fragen haben

erreichen Sie uns unter:

kontakt@jack-tailor.de

und **www.jack-tailor.de**