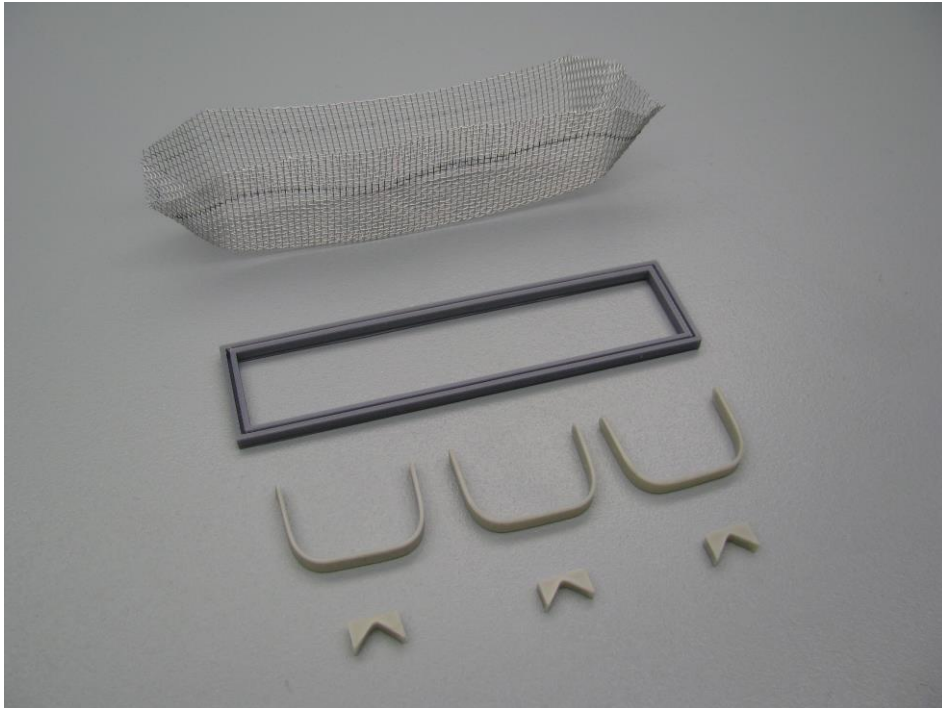


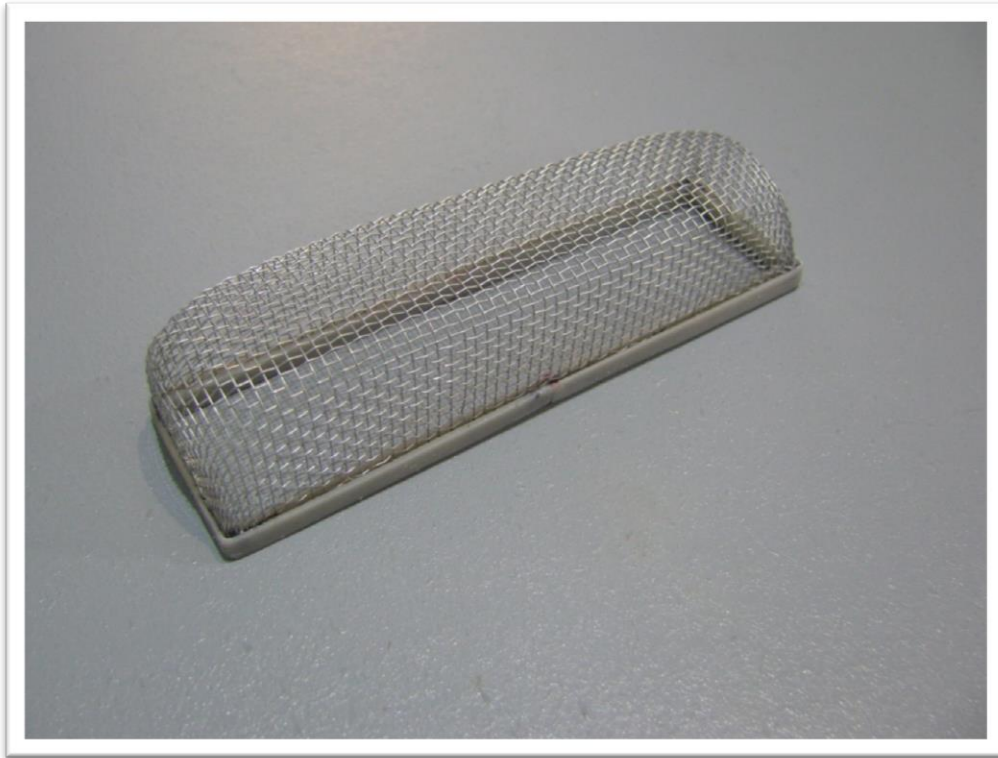
JACK TAILOR HELICOPTERS

Rumpf, Technik, Zubehör.

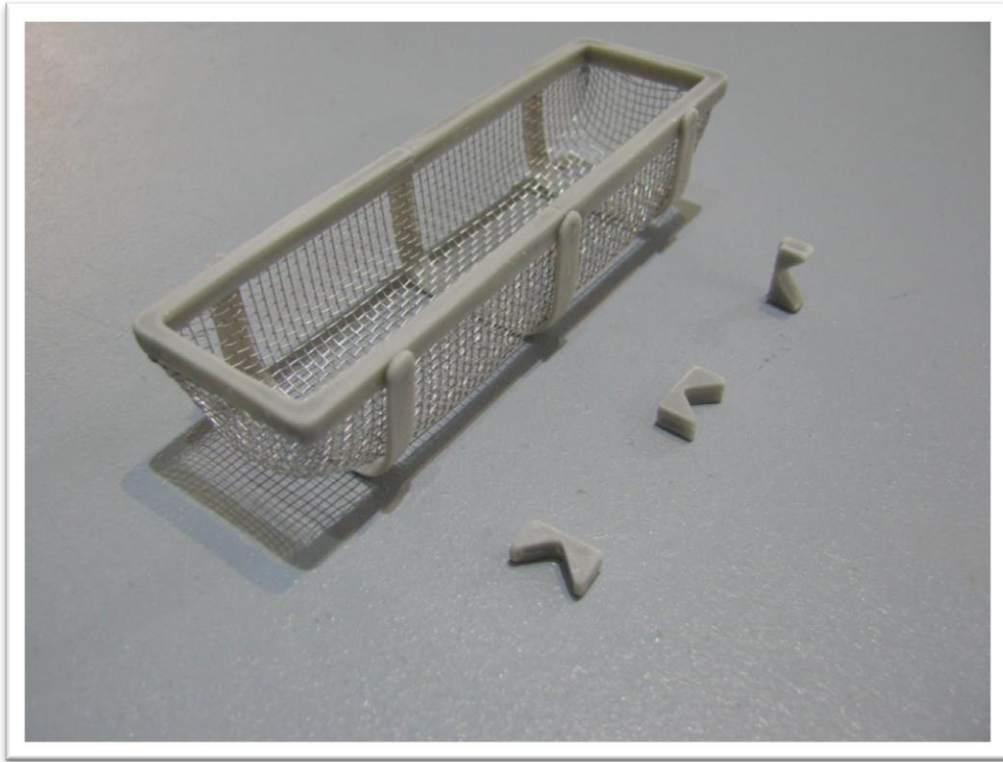
Aufbauanleitung für den JT Lastenkorb



- Vor dem Zusammenbau empfehlen wir, die Teile zu entgraten und mit feinem Schleifpapier anzuschleifen! Hierbei können Sie auch entscheiden ob die Enden der Haltebügel flach oder abgerundet werden sollen und die Kanten des Rahmens eher eckig oder rund sein sollen.
- Schneiden Sie den Aluminiumkorb grob an der Markierung aus und fügen Sie den Korb in den Rahmen ein. Nicht zu viel abschneiden, lieber nachschneiden!

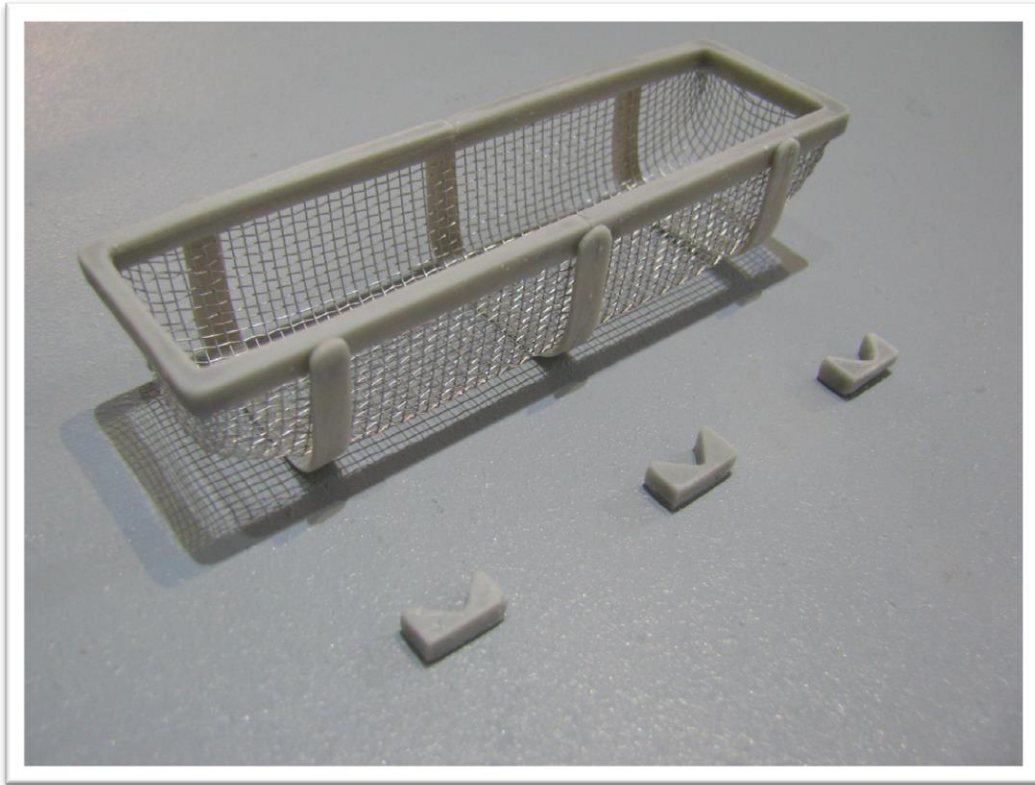


- Legen Sie die Bügel lose auf den Korb, prüfen Sie ob die Bügel so montiert werden können oder ob noch Korrekturen am Korb oder den Bügeln nötig sind. Die Bügel sollten am Korbboden anliegen und bündig mit der Oberseite des Rahmens abschließen.
- Lackieren Sie die Bauteile nach Ihren Wünschen.
- Fixieren Sie den Korb im Rahmen z.B. mit Sekundenkleber oder Gießharz.
- Bringen Sie die Bügel an, Einer mittig, die Anderen ca 1,5cm von der Außenkante des Rahmens gemessen.



- Bei Montage am Landegestell können Sie die mitgelieferten Halter verwenden, natürlich ist der Korb auch für die Montage am Haken einer Seilwinde geeignet!

Das fertige Modell:



Weitere Fotos finden Sie auf unserer Webseite

www.jack-tailor.de

oder bei Facebook unter

[JackTailorHelicopters](https://www.facebook.com/JackTailorHelicopters)

Sollten Sie noch Fragen zum Produkt
oder zum Aufbau haben, stehen wir Ihnen unter

kontakt@jack-tailor.de

gerne zur Verfügung!