

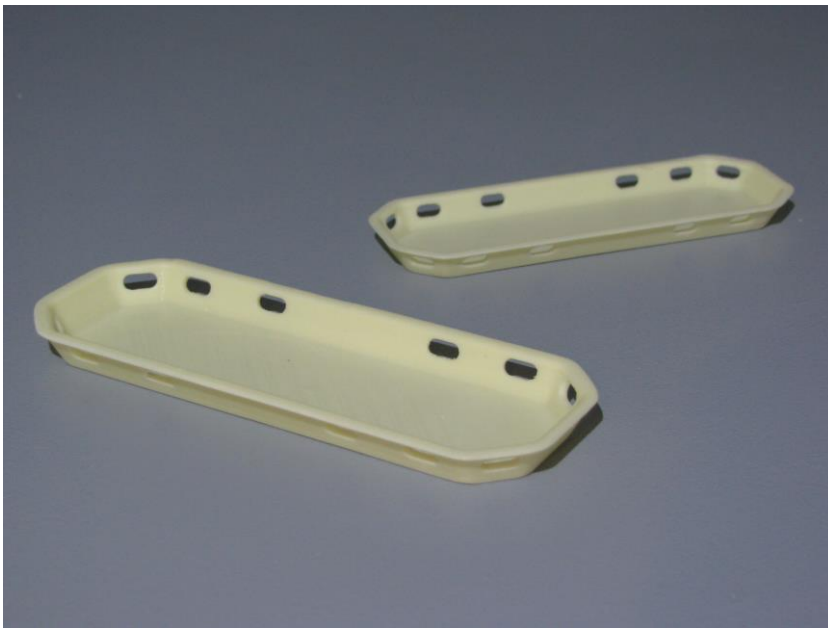
JACK TAILOR HELICOPTERS

Rumpf, Technik, Zubehör.

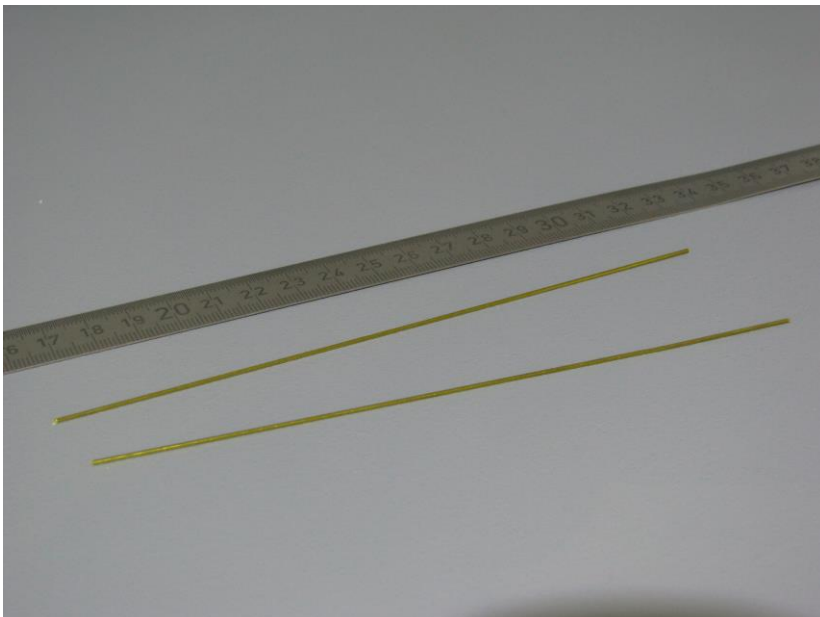
Gestaltungsvorschlag zur Schleifkorbtrage SKT aus unserem Shop

Natürlich können Sie die Trage ganz nach Ihren Vorstellungen aufbauen und ausstatten, hier möchten wir Ihnen nun ein kurzes Beispiel geben:

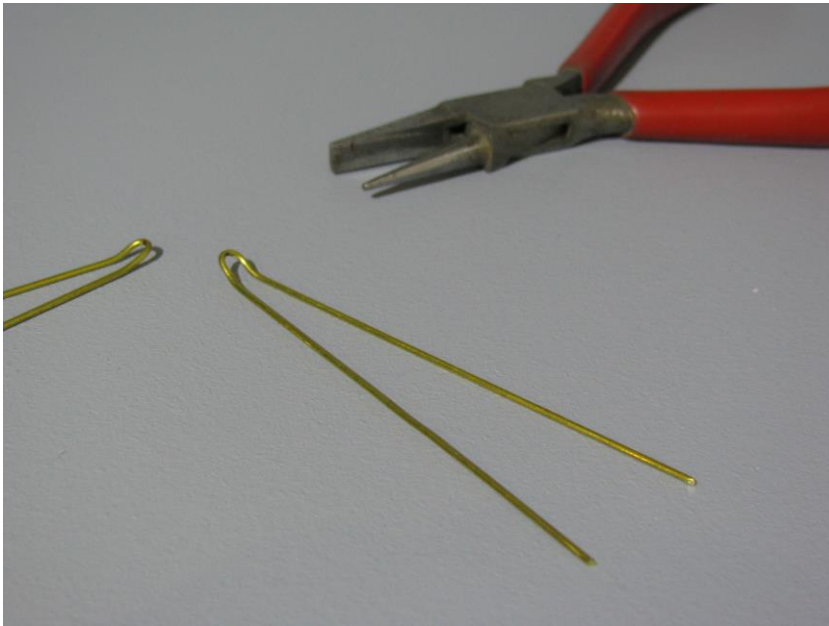
- Die Wanne entgraten, eventuelle Poren füllen, anschleifen.



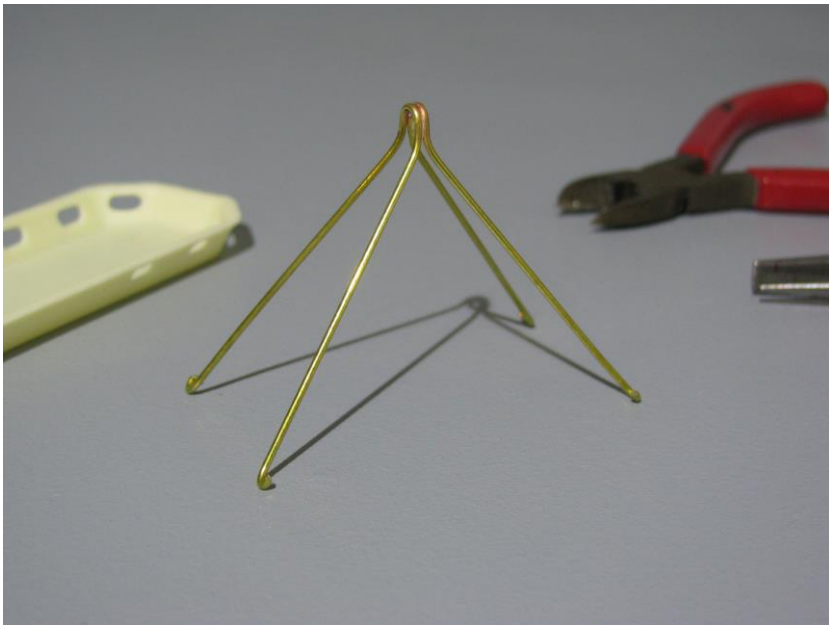
- Den Messingstab in zwei Hälften teilen



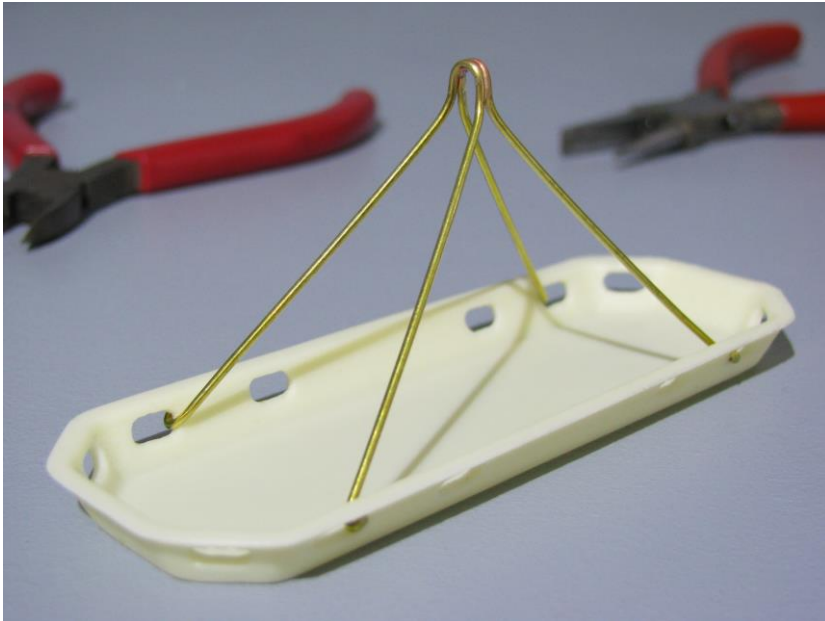
- Mit einer Biegezange (oder Schraube) Ösen für den Windenhaken bilden.



- Die beiden „Seilaufhängungen“ verlöten oder verkleben.



- **Ganz nach Belieben kürzen, in die Wanne einpassen und die Enden ein wenig umbiegen.**

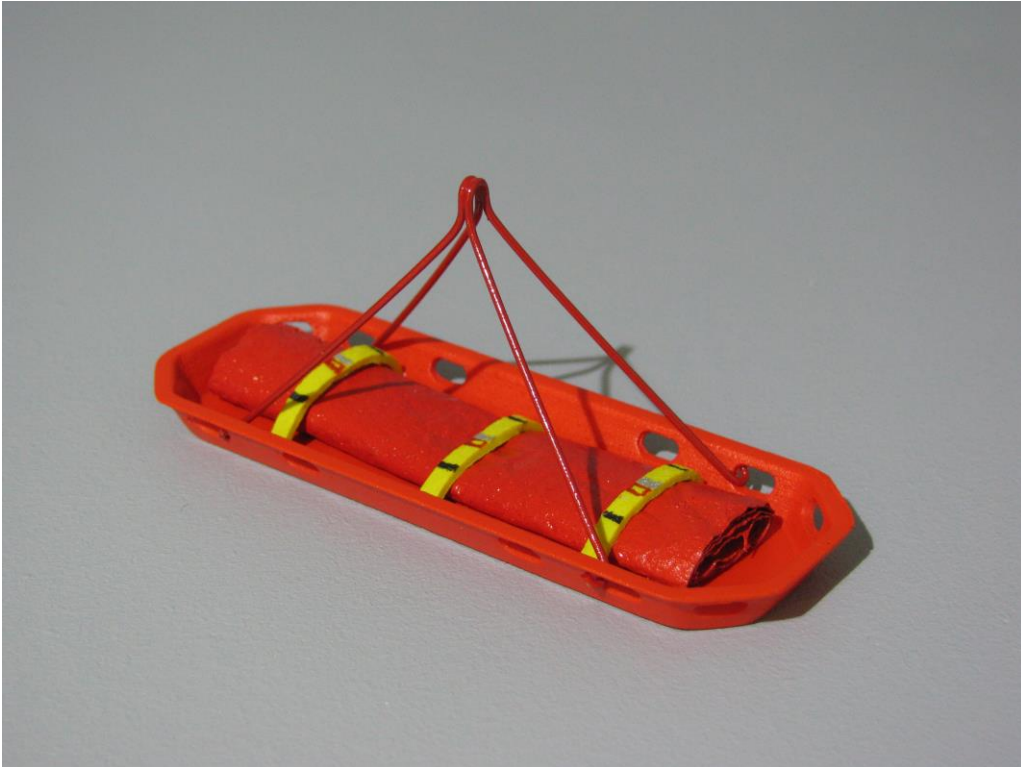


- **Teile lackieren / bemalen und noch ein wenig Zubehör basteln?**



- **Hier wurde aus zerknittertem, gerolltem Papier und einem Gummiband das Equipment nachgebildet. Tip: Verwenden Sie verschiedene Farbtöne um mehr Detailtiefe zu erreichen!**

- So könnte die fertige Schleifkorbtrage aussehen:



**Wir wünschen Ihnen nun viel Spaß mit diesem Bausatz!
Sollten Sie noch Fragen oder Anregungen dazu haben,
erreichen Sie uns unter kontakt@jack-tailor.de oder über das
Kontaktformular auf unserer Webseite www.jack-tailor.de!**